

**Формы металлические (кокили)
ПРИСПОСОБЛЕНИЯ ДЛЯ ВЫТАЛКИВАНИЯ
ОТЛИВОК**

**ГОСТ
16247-70***

Конструкция и размеры

Chill moulds Devices for push of castings.
Construction and dimensions

**Взамен
МН 758-60
0401-0100**

Постановлением Комитета стандартов, мер и измерительных приборов при Совете Министров СССР от 29 июля 1970 г. № 1163 срок введения установлен с 01.01 1972 г.

Проверен в 1960 г.

Несоблюдение стандарта преследуется по закону

Настоящий стандарт распространяется на приспособления для выталкивания отливок, применяемые в металлических формах с параллельным разъемом.

**1. КОНСТРУКЦИЯ И РАЗМЕРЫ ПРИСПОСОБЛЕНИЙ
ДЛЯ ВЫТАЛКИВАНИЯ ОТЛИВОК**

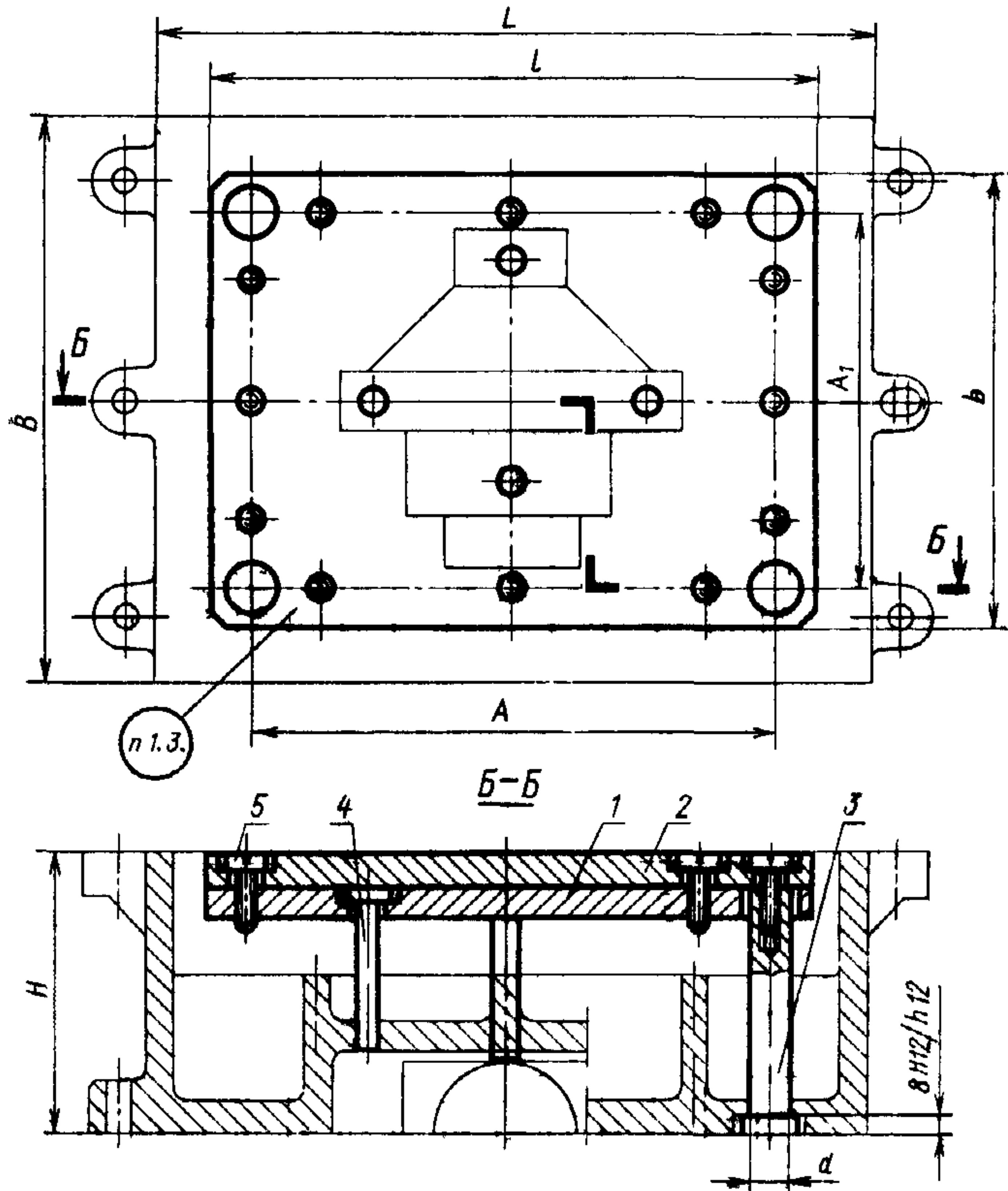
1.1. Конструкция и размеры приспособлений для выталкивания отливок должны соответствовать указанным на черт. 1 и в табл. 1.

Издание официальное

Перепечатка воспрещена

★

* Переиздание май 1982 г. с Изменением № 1, утвержденным в октябре 1980 г. (ИУС № 1—1981г.)



Черт. 1

Размеры в мм

Обозначение при- со- блений	L	B	l	b	H	d (пре- д. откл. по H12/b12)	A	A ₁	Масса, кг	Дет. 1. Плита вы- талкивателей	Дет. 2. Плита опорная	Дет. 3. Контр- толкатель	Дет. 4. Выталкиватель ГОСТ 16246-70	Дет. 5. Винт ГОСТ 1491-80	Применяемость	Обозначение деталей	
																Количество	Количество
0401-0101					60				4,11								
0401-0102					80				4,20								
0401-0103		200		160	100		140		4,25	0401-0101/001	0401-0101/002	0401-0101/003					
0401-0104					125				4,34			0401-0102/003					
0401-0105					160				4,46			0401-0103/003					
0401-0106					200				4,60			0401-0104/003					
0401-0107	250		200		60	12	180		5,08			0401-0105/003					
0401-0108					80				5,15			0401-0106/003					
0401-0109					100				5,22	0401-0107/001	0401-0107/002	0401-0102/003					
0401-0110				200	125			180	5,31			0401-0103/003					
0401-0111					160				5,43			0401-0104/003					
0401-0112					200				5,57			0401-0105/003					
0401-0113		250			80				8,30			0401-0106/003					
0401-0114					100				8,40			0401-0107/003					
0401-0115					125				8,50			0401-0108/003					
0401-0116	320		250	210	160	14	225	185	8,70	0401-0113/001	0401-0113/002	0401-0109/003					
0401-0117					200				8,80			0401-0110/003					
0401-0118					250				9,12			0401-0111/003					
0401-0119		320		250	80		225	225	9,88	0401-0119/001	0401-0119/002	0401-0112/003					

Количество выталкивателей и их размеры подбираются из комплекта с 0401-0301 по 0401-0458 по ГОСТ 16246-70

M6×10.58.05

M8×20.58.05

Продолжение табл. 1

Размеры в мм

Обозначение присоединений	Применяемость	L	B	l	b	H	d (прев. откл. по H12 b12)	A	A ₁	Масса, кг	Дет. 1. Плита вы- тажкивателей	Дет. 2. Плита опорная	Дет. 3. Контр- толкатель	Дет. 4. Вытажкиватель ГОСТ 16246—70	Дет. 5. Винт ГОСТ 1491—80	
																Количество
											1	1	4		16	
Обозначение деталей																
0401-0120						100				9,98			0401-0108/003			М18×0.58.05
0401-0121						125				10,10			0401-0109/003		Количество вытажкивателей и их размеры подбираются из комплекта с 0401-0301 по 0401-0458 по ГОСТ 16246—70	
0401-0122		320		250	250	160	14	225	225	10,20	0401 0119/001	0401 0119/002	0401-0110/003			
0401-0123						200				10,40			0401-0111/003			
0401-0124						250				10,70			0401-0112/003			
0401-0125			320			100				16,03			0401-0113/003			
0401-0126						125				16,20			0401-0114/003			
0401-0127					260	160				16,40	0401-0125/001	0401 0125/002	0401-0115/003			
0401-0128						200		230	230	16,60			0401-0116/003			
0401-0129						250				16,97			0401 0117/003			
0401-0130		400		340		320	16	310		17,40			0401-0118/003			
0401-0131						100				22,03			0401-0113/003			
0401-0132						125				22,20			0401-0114/003			
0401-0133					340	160			310	22,40	0401-0131/001	0401 0131/002	0401-0115/003			
0401-0134						200				22,60			0401-0116/003			
0401-0135			400			250				22,97			0401 0117/003			
0401-0137		500		430		320	18	400	300	35,70	0401 0137/001	0401-0137/002	0401-0118/003			
0401-0138					330	100				35,87			0401-0119/003			
						125							0401-0120/003		М12×32.58.05	

Размеры в мм

Обозначение приспособлений	L	B	l	b	H	d (перед отк. по H12 b12)	A	A ₁	Масса кг	Дет 1 Плита выталкивателей	Дет 2 Плита опорная	Дет 3 Контр-толкаль	Дет 4 Выталкиватель ГОСТ 16246—70	Дет 5 Винт ГОСТ 1491—80	Количество	
															1	4
															1	16
Обозначение деталей																
0401 0139					160				36,15			0401 0121/003				
0401 0140					200				36,50			0401 0122/003				
0401 0141		400		330	250			300	36,86	0401-0137/001	0401 0137/002	0401 0123/003				
0401 0142					370				37,40			0401 0124/003				
0401 0143					400				37,50			0401 0125/003				
0401-0144					100		400		45,98			0401-0119/003				
0401 0145			430		125				46,16			0401 0120/003				
0401-0146					160				46,43			0401 0121/003				
0401 0147					200			400	46,75	0401-0144/001	0401 0144/00	0401 0122/003				
0401-0148					250				47,15			0401 0123 003				
0401 0149					320				47,71			0401 0124/003				
0401-0150					400				47,84			0401 0125/003				
0401-0151					125				51,93			0401 0126/003				
0401-0152					160				52,28			0401-0127/003				
0401 0153					200				52,60			0401 0128/003				
0401-0154					250			360	53,16	0401 0151/001	0401 0151/00	0401 0129/003				
0401 0155					320		490		53,84			0401-0130/003				
0401 0156					400				54,60			0401 0131/003				
0401-0157		630			125			490	68,90	0401-0157/001	0401 0157/002	0401-0126/003				

Количество выталкивателей и их размеры подбираются из комплекта с 0401-0301 по 0401-0458 по ГОСТ 16246—70

M12×32 58 03

M16×35 58 0

Продолжение табл. 1

Размеры в мм

Обозначение приспособлений	Применяемость	L	B	l	b	H	d (перед окла по H12 b12)	A	A ₁	Масса, кг	Дет 1	Дет 2	Дет 3	Дет 4	Дет. 5	
											Плита вы- тачивателей	Плита опорная	Контр- толкатель	Вытачиватель ГОСТ 16246—70	Винт ГОСТ 1491—80	
											1	4	1	4	16	
Обозначение деталей																
0401-0158						160				69,30			0401-0127/003			
0401-0159						200				69,60			0401-0128/003			
0401-0160		630		530	530	250	20	490	490	70,16		0401-0157/002	0401-0129/003			
0401-0161						320				70,84			0401-0130/003			
0401-0162						400				71,60			0401-0131/003			
0401-0163			630			125				108,70			0401-0132/003			
0401-0164						160				109,20			0401-0133/003			
0401-0165						200				109,80			0401-0134/003			
0401-0166					510	250			400	110,60			0401-0135/003			
0401-0167						320				111,70			0401-0136/003			
0401-0168						400				112,80			0401-0137/003			
0401-0169						500	25	630		114,40			0401-0138/003			
0401-0170		800		680		125				144,70			0401-0132/003			
0401-0171						160				145,30			0401-0133/003			
0401-0172						200				145,90			0401-0134/003			
0401-0173			800		680	250			630	146,60			0401-0135/003			
0401-0174						320				147,70			0401-0135/003			
0401-0175						400				148,90			0401-0137/003			
0401-0176						500				150,50			0401-0138/003			

Количество вытачивателей и их размеры подбираются из комплекта с 0401-0301 по 0401-0458 по ГОСТ 16246—70

M16×35 58 05

Размеры в мм

Обозначение приспособлений	Применяемость	L	B	l	b	H	d (пер. отн. по Н12/б12)	A	А ₁	Масса, кг	Дет. 1. Плита выталкивателей	Дет. 2. Плита опорная	Дет. 3. Контр-толкатель	Дет. 4. Выталкиватель ГОСТ 16246—70	Дет. 5. Винт ГОСТ 1491—80
0401-0177						160				180,10	0401 0177/001	0401-0177/002	0401-0139/003		
0401-0178						200				180,70			0401-0140/003		
0401-0179					660	250			600	181,90			0401-0141/003		
0401-0180						320				183,40			0401-0142/003		
0401-0181						400				185,60			0401-0143/003		
0401-0182						500				188,20			0401-0144/003		
0401-0183		1000		860		160	32	800		233,80			0401-0135/003		
0401-0184						200				234,40			0401-0140/003		
0401-0185						250			800	235,60	0401-0183/001	0401 0183/002	0401-0141/003		
0401-0186					860	320				237,10			0401-0142/003		
0401-0187						400				239,30			0401-0143/003		
0401-0188						500				241,90			0401-0144/003		

Обозначение деталей

Количество выталкивателей и их размеры подбираются из комплекта с 0401-0301 по 0401-0458 по ГОСТ 16246—70

M20×40 58 05

Пример условного обозначения приспособления для выталкивания отливок
 $l=200$ мм; $b=160$ мм и $H=60$ мм:

Приспособление 0401-0101 ГОСТ 16247—70

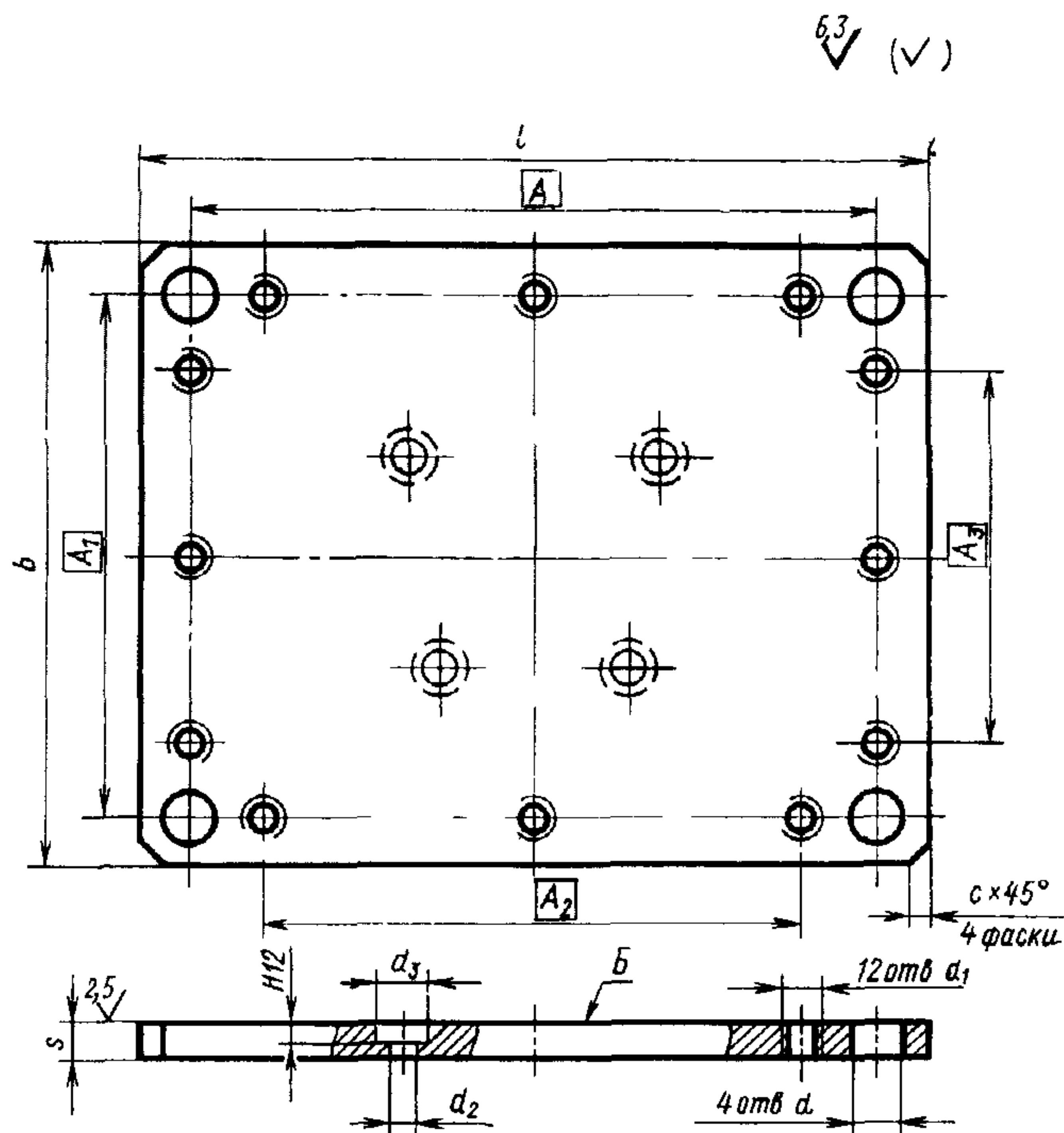
(Измененная редакция, Изм. № 1).

1.2. Технические требования — по ГОСТ 16262—70.

1.3. Маркировать: обозначение и товарный знак предприятия-изготовителя.

2. КОНСТРУКЦИЯ И РАЗМЕРЫ ПЛИТЫ ВЫТАЛКИВАТЕЛЕЙ (деталь 1)

2.1. Конструкция и размеры плиты выталкивателей должны соответствовать указанным на черт. 2 и в табл. 2.



Черт. 2

Таблица 2

Размеры в мм

Обозначение плит	l	b	s	d (пред. откл. по Н12)	d_1	A	A_1	A_2	A_3	c	Масса, кг
0401-0101/001	200	160	8	12	М6	180	140	150	110		1,94
0401-0107/001		200					180		150	8	2,43
0401-0113/001	250	210	10	14	М8	225	185	190	190		4,00
0401-0119/001		250					225		190		4,78
0401-0125/001	340	260	12	16	М10	310	230	260	180		7,80
0401-0131/001		340					310		260	10	10,70
0401-0137/001	430	330			М12	400	300	350	250		17,40
0401-0144/001		430	16				400		350		22,80
0401-0151/001	530	400		20		490	360	420	290		24,30
0401-0157/001		530			М16		490		420	16	32,80
0401-0163/001	680	510		25		630	460	540	350		53,35
0401-0170/001		680	20				630		540		71,40
0401-0177/001	860	660		32	М20	800	600	700	500	25	87,60
0401-0183/001		860					800		700		114,50

Пример условного обозначения плиты выталкивателей $l=200$ мм; $b=160$ мм:

Плита выталкивателей 0401-0101/001 ГОСТ 16247-70

2.2. Материал: сталь марки 45 по ГОСТ 1050—74.

2.3. Неуказанные предельные отклонения размеров: отверстий — $H 14$, валов — $h 14$, остальных — $\pm \frac{IT15}{2}$.

(Измененная редакция, Изм. № 1).

2.4. Смещение осей отверстий от номинального расположения не более 0,3 мм (допуск зависимый).

2.5. Неплоскостность поверхности B не более 0,2 мм.

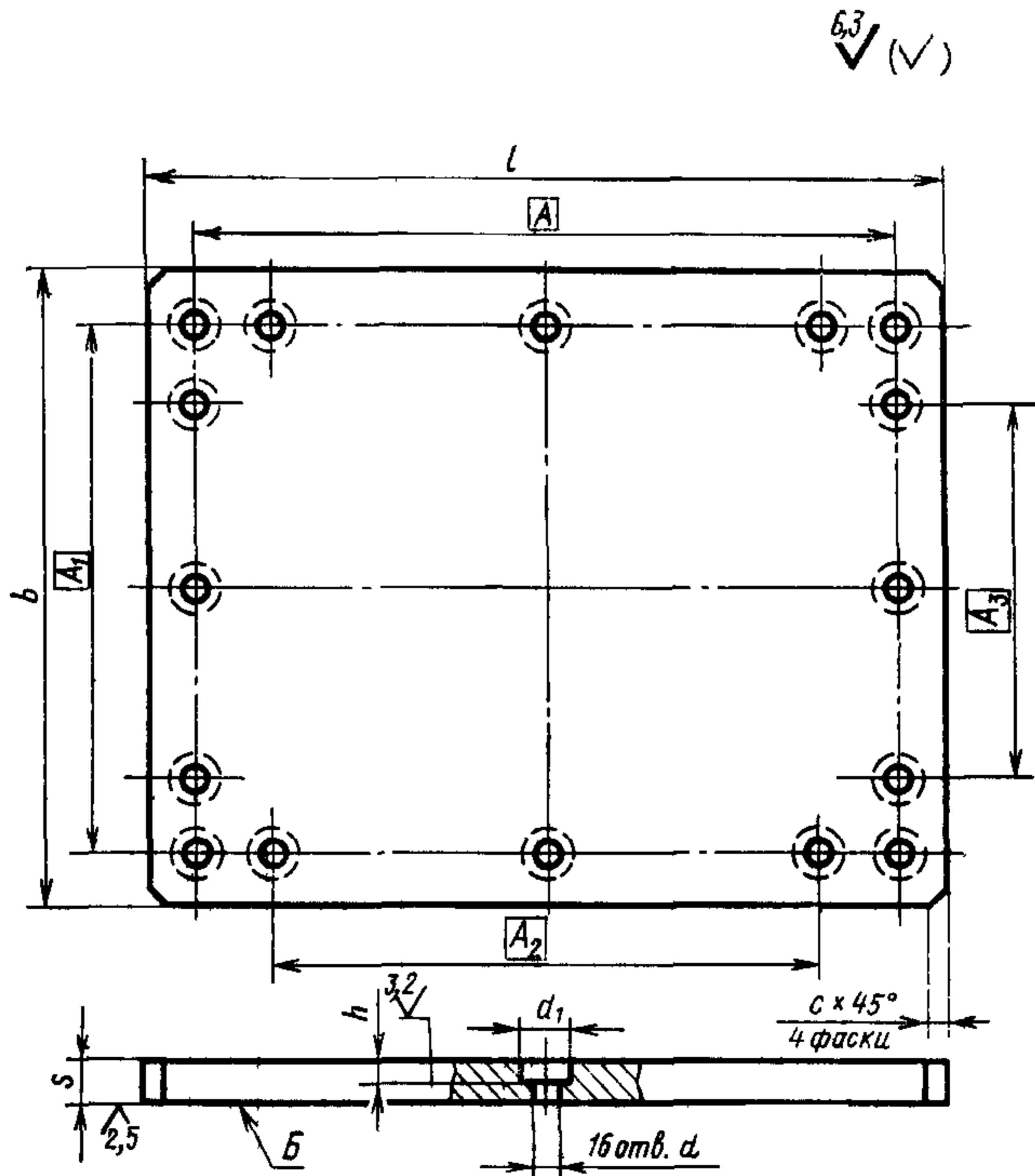
2.6. Количество отверстий для установки выталкивателей, показанных на черт. 2 условно, а также расположение отверстий определяется конструктивно.

2.7. Резьба — метрическая с углом профиля 60° . Поле допуска $7H$ — по ГОСТ 16093—81.

(Введен дополнительно, Изм. № 1).

3. КОНСТРУКЦИЯ И РАЗМЕРЫ ОПОРНОЙ ПЛИТЫ (деталь 2)

3.1. Конструкция и размеры опорной плиты должны соответствовать указанным на черт. 3 и в табл. 3.



Черт. 3

Размеры в мм

Обозначение плит	l	b	s	d	d_1	h	A	A_1	A_2	A_3	c	Масса, кг
0401-0101/002	200	160	8	7	12	4	180	140	150	110		1,92
0401-0107/002		200						180		150	8	2,40
0401-0113/002	250	210	10	10	15	5	225	185	190	190		3,80
0401-0119/002		250						225		190		4,56
0401-0125/002	340	260	12	12	18	6	310	230	260	180		7,60
0401-0131/002		340						310		260	10	10,50
0401-0137/002	430	330		15	20	7	400	300	350	250		17,10
0401-0144/002		430	16					400		350		22,40
0401-0151/002	530	400					490	360	420	290		24,00
0401-0157/002		530		19	28	9		490	420	420	16	32,00
0401-0163/002	680	510					630	460	540	350		52,70
0401-0170/002		680	20					630		540		70,67
0401-0177/002	860	660		24	34	11	800	600	700	500	25	86,70
0401-0183/002		860						800		700		113,50

Пример условного обозначения опорной плиты $l=200$ мм; $b=160$ мм:

Плита опорная 0401-0101/002 ГОСТ 16247—70

3.2. Материал: сталь марки 45 по ГОСТ 1050—74.

3.3. Неуказанные предельные отклонения размеров: отверстий — $H 14$, валов — $h 14$, остальных — $\pm \frac{IT15}{2}$.

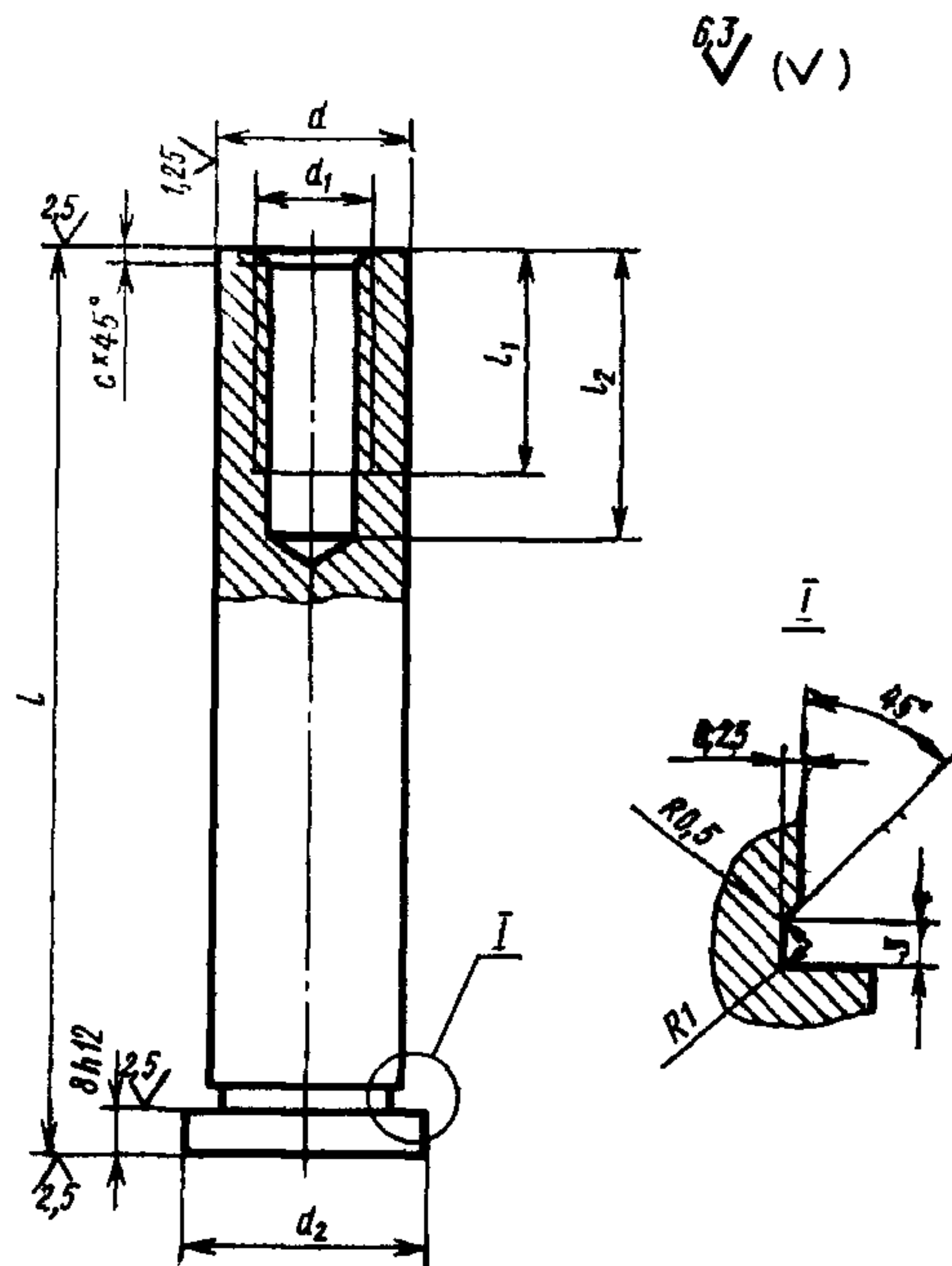
(Измененная редакция, Изм. № 1).

3.4. Смещение осей отверстий от номинального расположения не более 0,3 мм (допуск зависимый).

3.5. Неплоскостность поверхности B не более 0,2 мм.

4. КОНСТРУКЦИЯ И РАЗМЕРЫ КОНТРОЛКАТЕЛЯ (деталь 3)

4.1. Конструкция и размеры контролкаталя должны соответствовать указанным на черт. 4 и в табл. 4.



Черт. 4

Размеры в мм

Обозначение контролкаталя	d (пред. откл. по $b12$)	d_1	d_2	l (пред. откл. по $h8$)	l_1	l_2	c	Масса, кг
0401-0101/003	12	M6	18	52	16	20	1,0	0,048
0401-0102/003				72				0,065
0401-0103/003				92				0,082
0401-0104/003				117				0,105
0401-0105/003				152				0,136
0401-0106/003				192				0,171
0401-0107/003	14	M8	20	70	20	25	1,0	0,081
0401-0108/003				90				0,105
0401-0109/003				115				0,135
0401-0110/003				150				0,177
0401-0111/003				190				0,225
0401-0112/003				240				0,285
0401-0113/003	16	M10	22	88	25	30	1,6	0,128
0401-0114/003				113				0,167
0401-0115/003				148				0,222
0401-0116/003				188				0,280
0401-0117/003				238				0,363
0401-0118/003				308				0,473
0401-0119/003	18	M12	25	84	32	36	1,6	0,151
0401-0120/003				109				0,195
0401-0121/003				144				0,264
0401-0122/003				184				0,344
0401-0123/003				234				0,442
0401-0124/003				304				0,582
0401-0125/003	324	0,616						
0401-0126/003	20	M16	28	109	35	42	2,0	0,214
0401-0127/003				144				0,301
0401-0128/003				184				0,397

Продолжение табл. 4

Размеры в мм

Обозначение контртолкателей	d (пред. откл. по $b12$)	d_1	d_2	l (пред. откл. по $h8$)	l_1	l_2	c	Масса кг
0401-0129/003	20	M16	28	214	35	42	2,0	0,520
0401-0130/003				304				0,692
0401-0131/003				381				0,880
0401-0132/003				105				0,349
0401-0133/003	25	M16	32	140	35	42	2,0	0,482
0401-0134/003				180				0,636
0401-0135/003				230				0,828
0401-0136/003				300				1,095
0401-0137/003				380				1,390
0401-0138/003				480				1,780
0401-0139/003				140				0,887
0401-0140/003	32	M20	40	180	40	50	2,5	1,027
0401-0141/003				230				1,340
0401-0142/003				300				1,700
0401-0143/003				380				2,250
0401-0144/003				480				2,900

Пример условного обозначения контртолкателя
 $d=12$ мм; $l=52$ мм:

Контртолкатель 0401-0101/003 ГОСТ 16247—70

(Измененная редакция, Изм. № 1).

4.2. Материал: сталь марки У8А по ГОСТ 1435—74.

4.3. HRC—45... 50.

4.4. Неуказанные предельные отклонения размеров: отверстий
— H 14, валов — h 14, остальных — $\pm \frac{IT15}{2}$.

(Измененная редакция, Изм. № 1).

4.5. Резьба — метрическая с углом профиля 60° . Поле допуска 7 H — по ГОСТ 16093—81.

(Введен дополнительно, Изм. № 1).