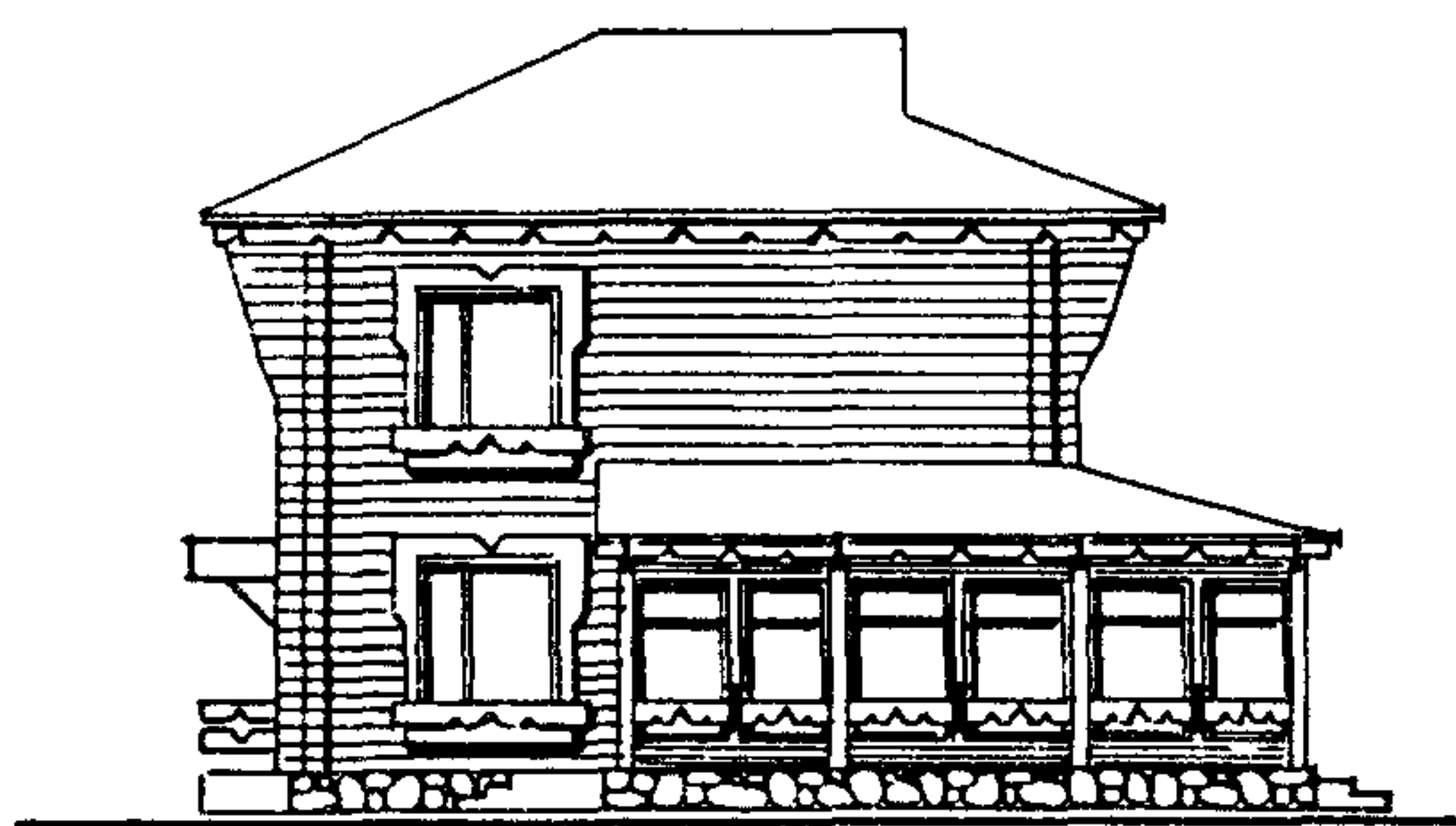
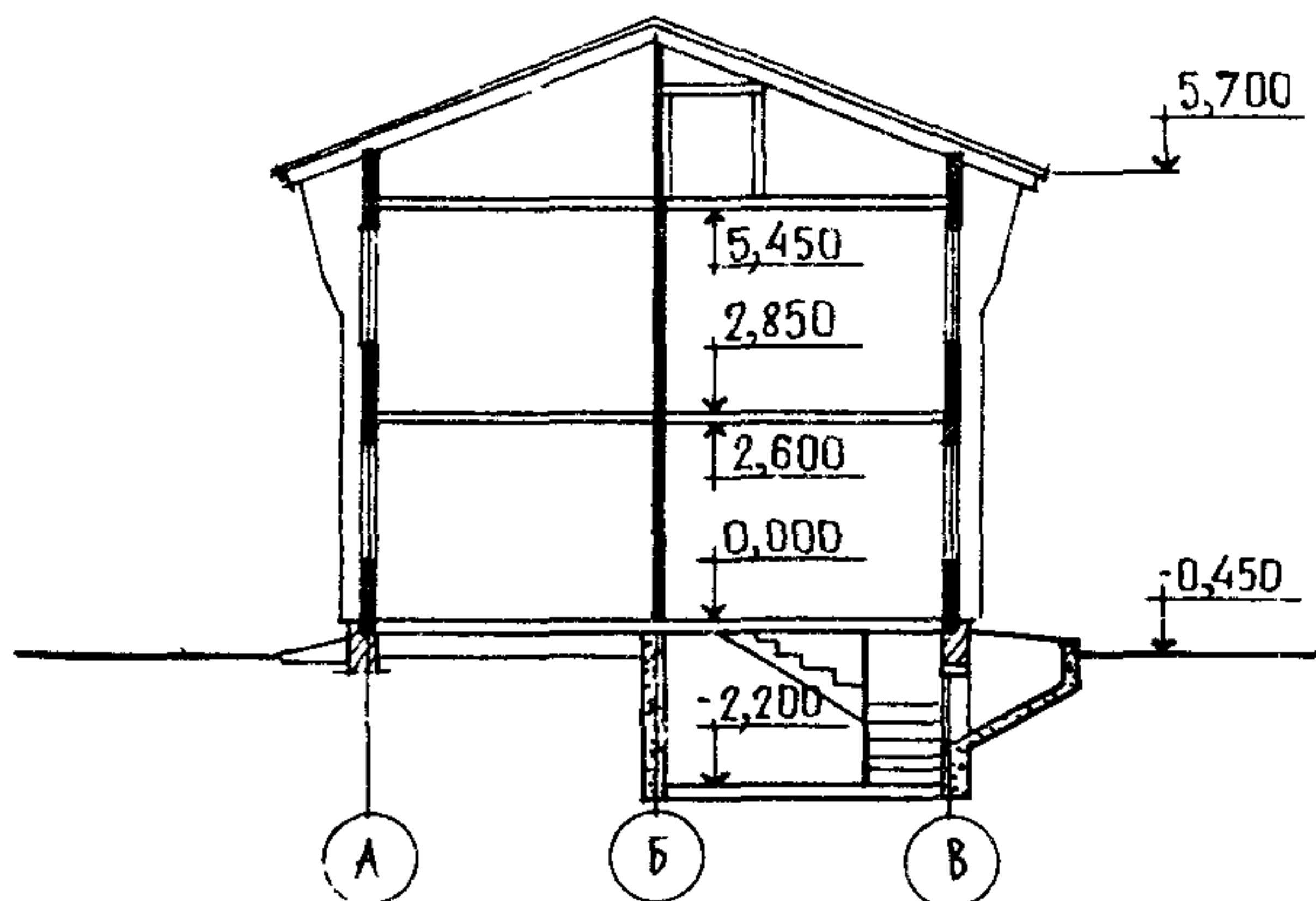


<p><b>СССР</b></p>	<p>СТРОИТЕЛЬНЫЙ КАТАЛОГ ЧАСТЬ 2 ТИПОВЫЕ ПРОЕКТЫ ПРЕДПРИЯТИЙ, ЗДАНИЙ И СООРУЖЕНИЙ</p>	<p>ТИПОВОЙ ПРОЕКТ 416-4-121.87</p>
<p><b>ЦИТП</b></p>	<p>ДОМ ЛЕСНИЧЕГО С КВАРТИРОЙ В ДВУХ УРОВНЯХ</p>	<p>УДК 725.4</p>
<p>ИЮЛЬ <b>1988</b></p>	<p>СТЕНЫ БРУСЧАТЫЕ</p>	<p>На 2 листах На 3 страницах Страница I</p>

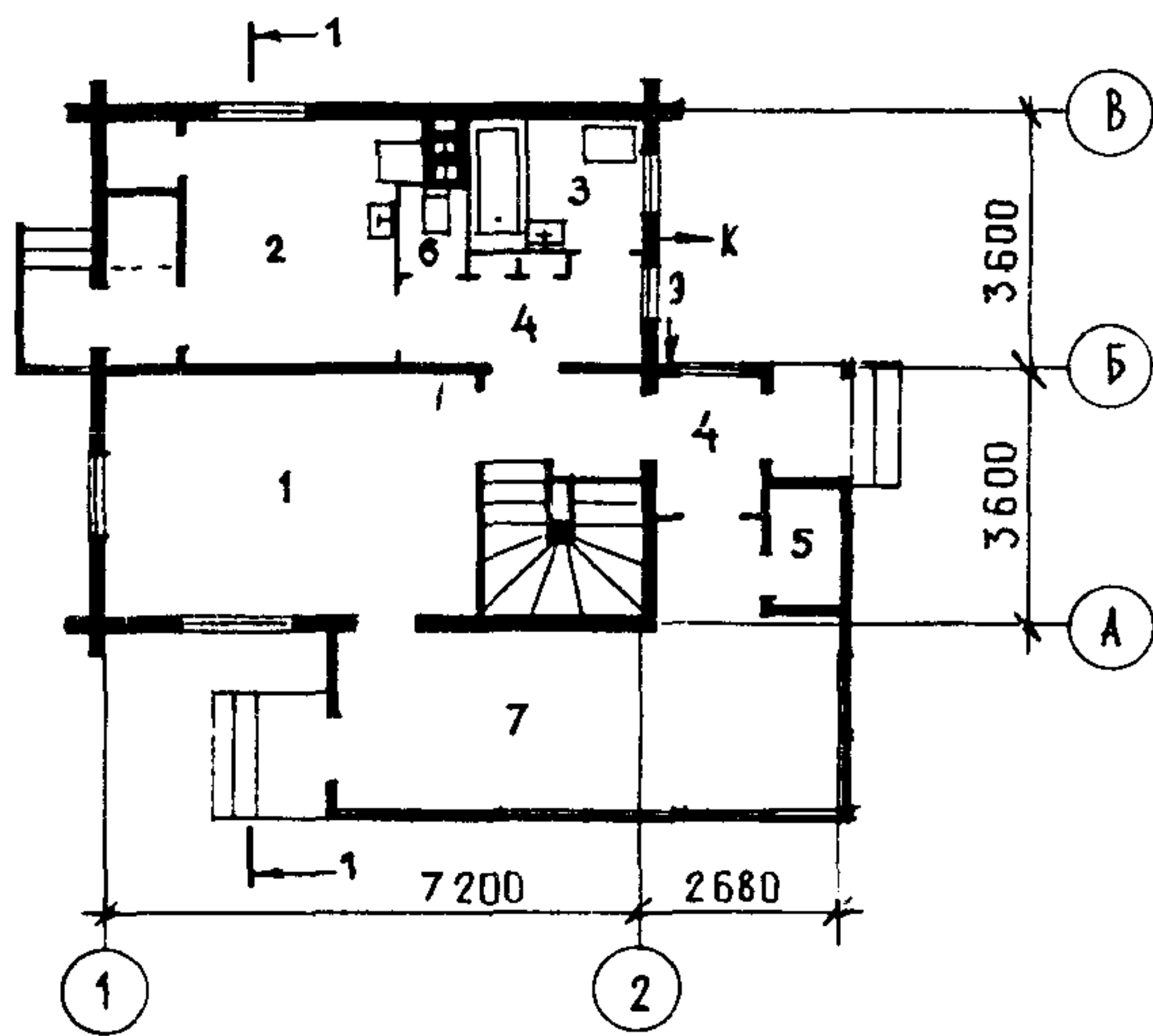
ФАСАД I-2



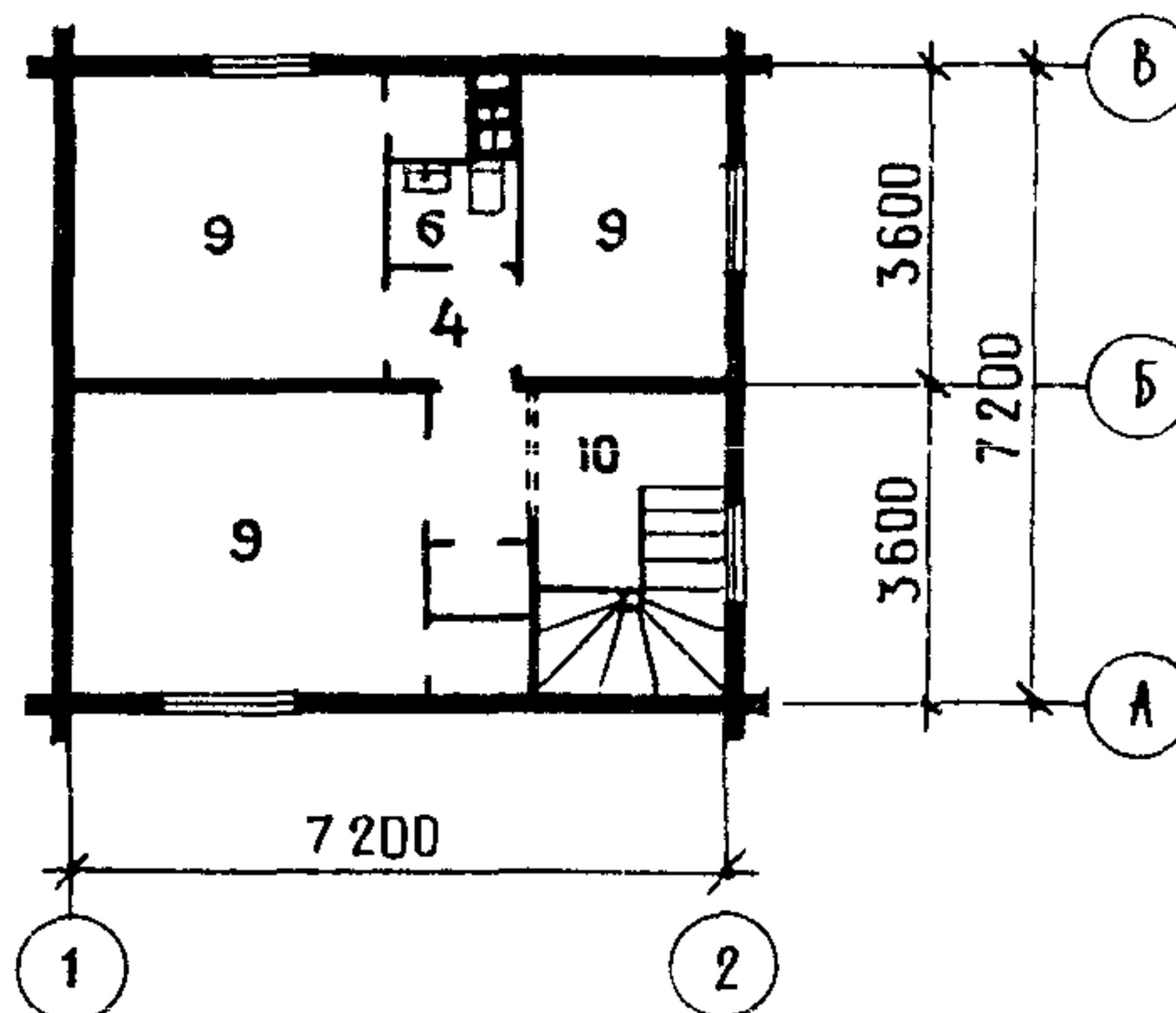
РАЗРЕЗ I-I



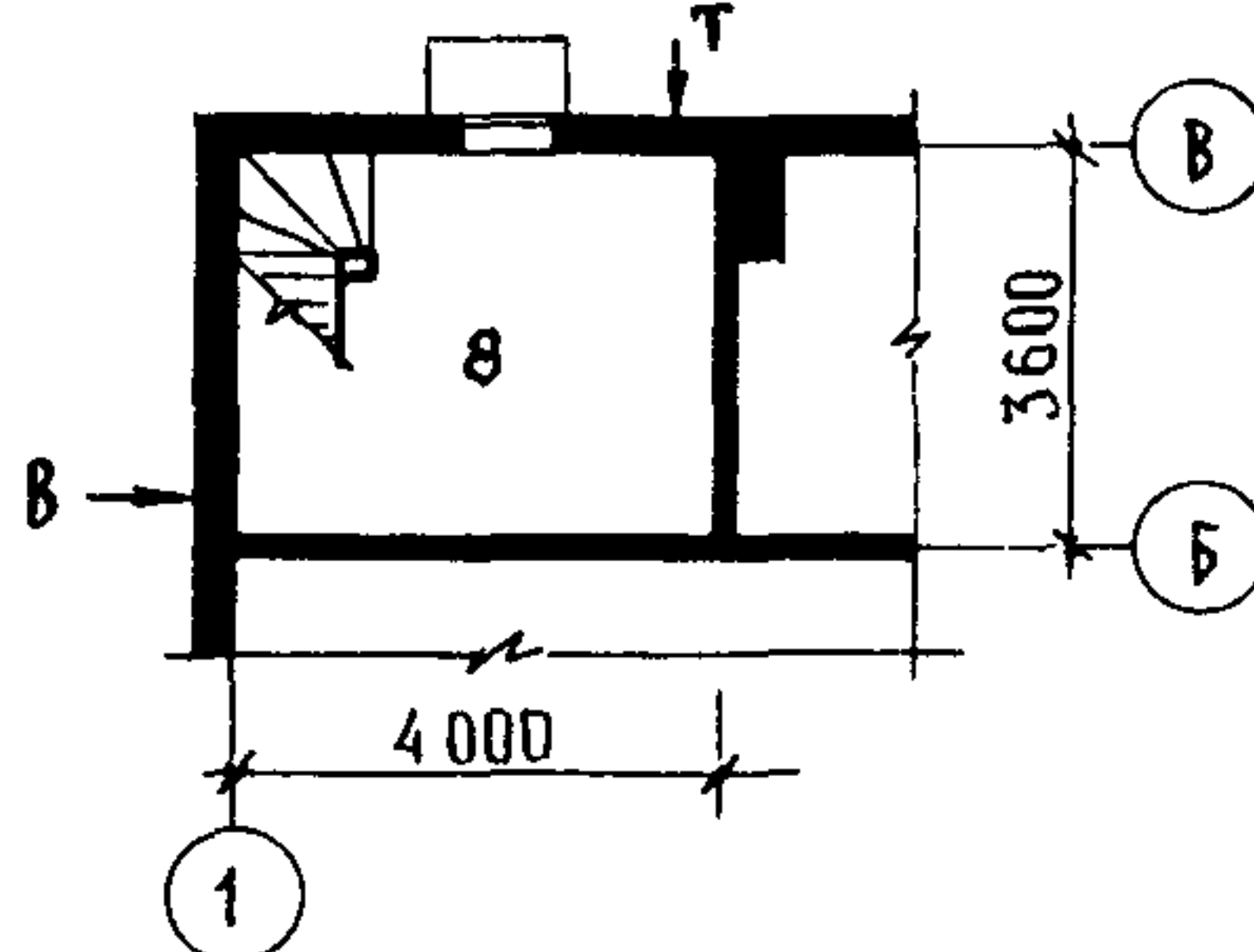
ПЛАН I ЭТАЖА



ПЛАН 2 ЭТАЖА



ПЛАН ПОДВАЛА



ЭКСПЛИКАЦИЯ ПОМЕЩЕНИЙ

Но-мер	Наименование	Площадь, м2	Но-мер	Наименование	Площадь, м2
1.	Общая комната	18,0	6.	Уборные	3,0
2.	Кухня	9,4	7.	Веранда	19,0
3.	Ванная	4,1	8.	Подвал на отм. - 2.200	14,4
4.	Коридоры, тамбуры	11,5	9.	Спальни	32,7
5.	Кладовые	4,0	10.	Лестничная площадка 2-го эт.	3,7

ДОМ ЛЕСНИЧЕГО С КВАРТИРОЙ В ДВУХ УРОВНЯХ  
СТЕНЫ БРУСЧАТЫЕ

ТИПОВОЙ ПРОЕКТ  
4I6-4-I2I.87

Лист I  
Страница 2

D2BA СТРОИТЕЛЬНЫЕ КОНСТРУКЦИИ

Фундаменты - столбчатые, ленточные  
бутобетонные, бут. марки 200, бетон  
класса В 7,5

Стены - брусчатые из древесины  
хвойных пород сечением 150x150

Перекрытие - щиты деревянные по  
дощатым балкам

Утеплитель - минераловатные плиты  
 $\gamma = 125 \text{ кгс/м}^3$

Перегородки - деревянные

Крыша - с холодным чердаком

Кровля - асбоцементные волнистые  
листы по стропилам

Полы - дощатые, линолеум, цементно-  
песчаные, керамическая плитка

Двери деревянные по серии I.I36.5-I9,  
типоразмеров - 2; по серии I.I36-I0,  
типоразмеров - 2

Окна - деревянные по ГОСТ II2I4-86,  
типоразмеров - 2, индивидуальные, типо-  
размеров - 2

Наибольшая масса монтажного элемента  
(прогон) - 0,067 т

H5VA ОТДЕЛКА НАРУЖНАЯ

Тщательно остроганные бруссы про-  
питываются олифой и покрываются атмо-  
сферостойким лаком

Цоколь штукатурится цементным  
раствором под рваный камень

Все столярные изделия окрашиваются  
масляной краской за 2 раза

ВНУТРЕННЯЯ

Тщательная острожка брусьев, пок-  
рытие лаком за 2 раза, сухая штукатурка,  
масляная покраска, оклейка моющимися  
обоями

C3GA ИНЖЕНЕРНОЕ ОБОРУДОВАНИЕ

Водопровод - хозяйственно-питьевой.  
Напор на вводе  $H=12,0 \text{ м}$

Канализация - бытовая в наружную  
сеть.

Отопление - централизованное  
Теплоноситель - вода с температурой  
 $T=95-70^\circ\text{C}$

Вариант - от котла на твердом  
топливе

Вентиляция - естественная

Электроснабжение - от внешней  
сети напряжением 380/220 В

Слаботочные устройства - теле-  
фонная связь, радиотрансляционная  
связь, телевидение

J3OB НОРМАТИВНОЕ ЗНАЧЕНИЕ  
ВЕТРОВОГО ДАВЛЕНИЯ -  $\frac{0,23 \text{ кПа}}{23 \text{ кгс/м}^2}$

G2DD КЛИМАТИЧЕСКИЕ РАЙОНЫ И ПОДРАЙОНЫ  
СССР - IВ, II, III.

R2CO СТЕПЕНЬ ОГНЕСТОЙКОСТИ - пятая

J3NB НОРМАТИВНОЕ ЗНАЧЕНИЕ ВЕСА  
СНЕГОВОГО ПОКРОВА -  $\frac{I,0 \text{ кПа}}{100 \text{ кгс/м}^2}$

N1BD РАСЧЕТНАЯ ТЕМПЕРАТУРА НАРУЖНОГО  
ВОЗДУХА - минус  $20^\circ\text{C}$ ,  $-30^\circ\text{C}$  (основной  
вариант),  $-40^\circ\text{C}$

C2DD ИНЖЕНЕРНО-ГЕОЛОГИЧЕСКИЕ УСЛОВИЯ -  
- обычные

ДОМ ЛЕСНИЧЕГО С КВАРТИРОЙ В ДВУХ УРОВНЯХ СТЕНЫ БРУСЧАТЫЕ				ТИПОВОЙ ПРОЕКТ 4I6-4-I2I.87		Лист 2 Страница 3	
Наименование		Всего	Удельн. показа- тель	Наименование		Всего	Удельн. показа- тель
V1IA	СТОИМОСТЬ			V4KA	ЭКСПЛУАТАЦИОННЫЕ ПОКАЗАТЕЛИ		
V1IB	Общая сметная стоимост	тыс. руб.	15,71	-	V4KN	Расход	
	в том числе:						
V1IL	строительно-монтажных работ	то же	15,69	-		воды	м <sup>3</sup> /ч 0,03
V1IO	оборудования	"	0,02	-		холодной	м <sup>3</sup> /сут 0,90
V1IS	Стоимость строительно-монтажных работ 1м <sup>2</sup> общей площади здания	руб.	-	195,15		горячей	то же 0,60
V1IR	Стоимость строительно-монтажных работ на 1м <sup>3</sup> строительного объема	"	-	36,99	V4KI	Канализационные стоки	" 1,5
V1IV	Стоимость общая на расчетный показатель	"	-	195,15	V4KN	Тепла	ккал/ч 25565 Вт 29656
V1JA	ТРУДОЕМКОСТЬ						
V1JF	Построечные трудовые затраты	чел.час.	3152	-			
V1JR	То же, на 1м <sup>3</sup> строительного объема	то же	-	7,43			
V1JV	То же, на расчетный показатель	"	-	39,20			
V1KA	РАСХОДЫ						
V1KB	Расход строительных материалов						
	Цемент, приведенный к М400	т	4,1	-	V4KK	Потребная электрическая мощность	кВт 5,8
	То же, на 1м <sup>2</sup> общей площади	"	-	0,051			
	То же, на расчетный показатель	"	-	0,051			
	Сталь		8,61	-			
	Сталь, приведенная к классам А-I и Ст3	"	0,21	-	G3NB	Объем строительный	м <sup>3</sup> 424,2
	То же, на 1м <sup>2</sup> общей площади	"	-	0,003	V1NP	Объем строительный на расчетный показатель	" - 5,28
	То же, на расчетный показатель	"	-	0,003			
	Бетон и железобетон	м <sup>3</sup>	16,89	-	G3OC	Площадь застройки	м <sup>2</sup> 86,4
	в том числе:				G3OB	Общая площадь	" 80,4
	сборный	"	16,89	-	V1OK	Общая площадь на расчетный показатель	" - 1,0
	То же, на 1м <sup>2</sup> общей площади	"	-	0,21			
	То же, на расчетный показатель	"	-	0,21			
	Лесоматериалы	"	-	-			
	Лесоматериалы, приведенные к круглому лесу	"	93,5	-			
	Кирпич	тыс.шт	7,4	-			
	То же, на 1м <sup>2</sup> общей площади	"	-	0,092			
ДОПОЛНИТЕЛЬНЫЕ ДАННЫЕ							
Настоящий проект разработан взамен типового проекта 4II-I-106. За расчетный показатель дома лесничего принят 1м <sup>2</sup> общей площади. (Всего 80,4 расчетных единиц). Сметная документация составлена в нормах и ценах 1984 г.							
V7EA	СОСТАВ ПРОЕКТНОЙ ДОКУМЕНТАЦИИ						
	АЛЬБОМ I - Общая пояснительная записка. Архитектурно-строительные решения. Внутренние водопровод и канализация. Отопление и вентиляция. Электрооборудование. Связь и сигнализация.						
	АЛЬБОМ II - Спецификация оборудования.						
	АЛЬБОМ III - Ведомости потребности в материалах.						
	АЛЬБОМ IV - Сметы.						
	Объем проектных материалов, приведенных к формату А-4 - 344 форматок						
V7BA	АВТОР ПРОЕКТА - института "Совзгипролесхоз", 113812, г.Москва, ГСП-230, ул.Люсиновская, 44						
V7BA	УТВЕРЖДЕНИЕ Утвержден Гослесхозом СССР, Протокол от 20.II.87г. № 29 Введен в действие институтом "Совзгипролесхоз", приказ от 15.OI.88г. № 6 Срок действия типового проекта - 1993 г.						
V7KA	ПОСТАВЩИК Институт "Совзгипролесхоз", 113812, Москва, ГСП-230, ул.Люсиновская, 44						